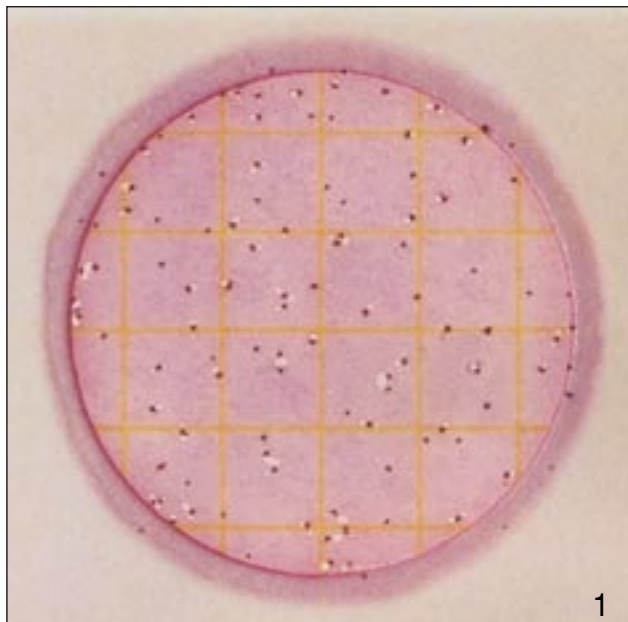


Placas Petrifilm™ para el Recuento de Coliformes

Esta guía lo familiarizará con los resultados de las Placas Petrifilm™ para Recuento de Coliformes. Para mayor información, contacte al representante autorizado de productos de 3M Microbiología más cercano.

Las Placas Petrifilm para el Recuento de Coliformes (*Coliform Count, CC*) contienen nutrientes de Bilis Rojo-Violeta, (VRB), un agente gelificante soluble en agua fría, y un indicador tetrazolium, que facilita el recuento de las colonias. La película superior atrapa el gas producido por los coliformes fermentadores de lactosa.

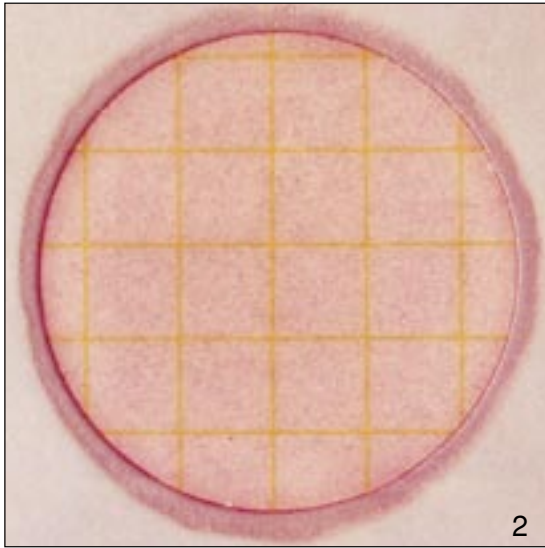
La AOAC Internacional y el Manual de Análisis Bacteriológico (BAM) de la FDA de los Estados Unidos definen los coliformes como colonias de bastoncillos gram-negativos que producen ácido y gas durante la fermentación metabólica de la lactosa. Las colonias de coliformes crecen en la Placa Petrifilm CC y producen un ácido que causa el oscurecimiento del gel por el indicador de pH. El gas atrapado alrededor de las colonias rojas de coliformes confirma su presencia.



La identificación de los coliformes puede variar de país a país (ver la sección de incubación y temperaturas en las "Recomendaciones de uso").

Método validado por la AOAC Internacional
Total de coliformes = 69 (colonias con gas)

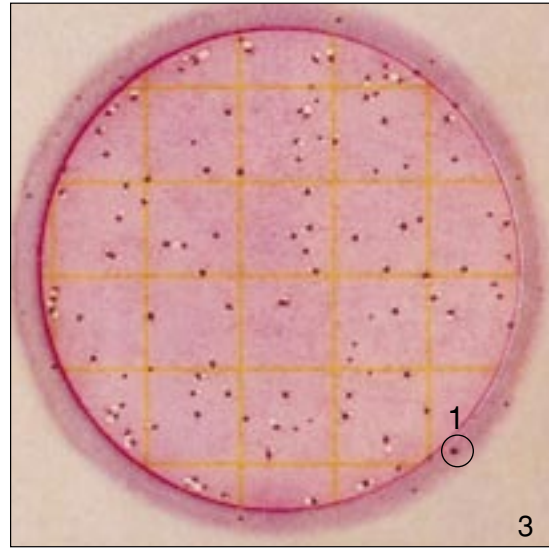
3M™ Placas Petrifilm™ para el Recuento de Coliformes



No crecimiento = 0

Observe el cambio de color del gel en las figuras 2 a 5. Mientras el recuento de los coliformes aumenta, el color del gel se oscurece.

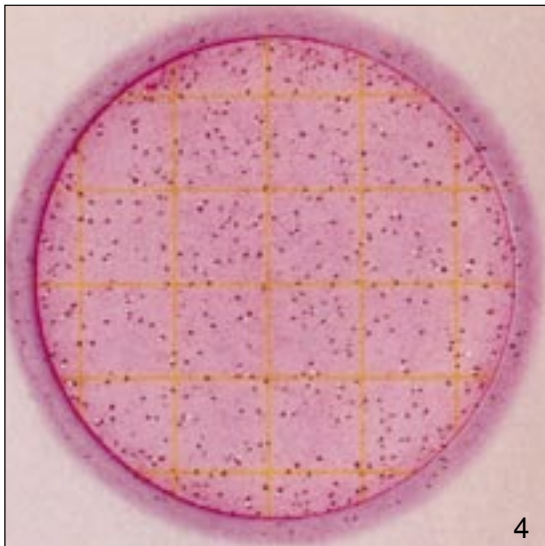
Las burbujas del fondo son características del gel y no son un resultado del crecimiento de los coliformes.



Recuento total de coliformes = 79

El rango de recuento para la población total en las Placas Petrifilm CC es entre 15 y 150.

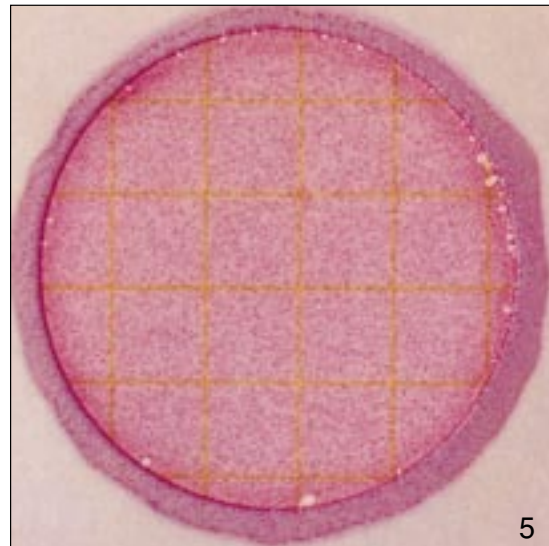
No cuente las colonias que aparecen sobre la barrera de espuma, ya que han sido removidas de la influencia del medio selectivo. Vea el círculo 1.



Recuento estimado total de coliformes = 220

El área de crecimiento circular es cerca de 20 cm². Los estimados pueden hacerse en placas que tienen más de 150 colonias, como resultado de contar las colonias en uno o más cuadrados representativos y de determinar el promedio por cuadrado. Multiplique el número promedio por 20 para determinar el recuento estimado por placa.

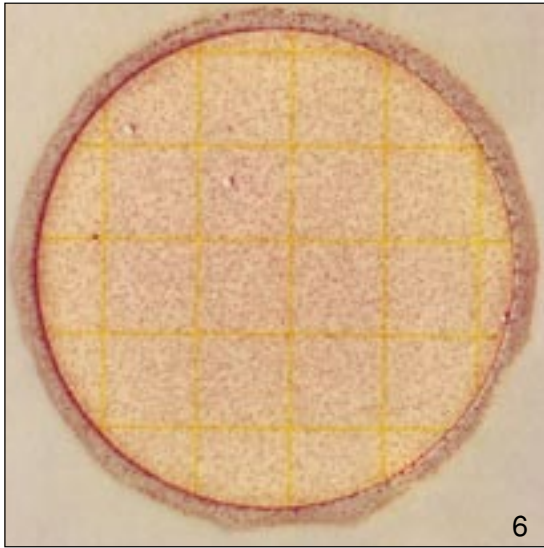
Para un recuento más preciso, se recomienda una dilución adicional de la muestra.



MNPC

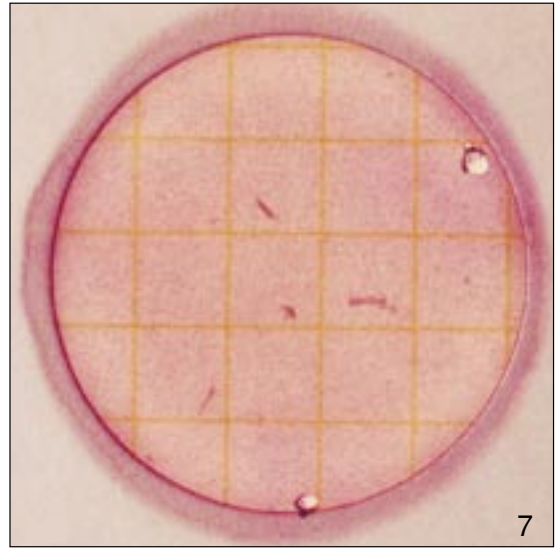
Las Placas Petrifilm CC con colonias MNPC tienen una o más de las siguientes características: muchas colonias pequeñas, muchas burbujas de gas y un oscurecimiento del color del gel.

Burbujas



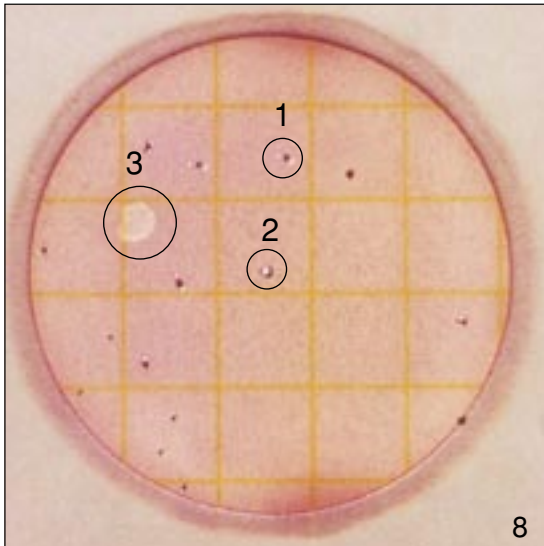
Recuento actual = 4

Cuando un número alto de organismos no-coliformes, como las *Pseudomonas*, estén presentes en las Placas Petrifilm CC, el gel puede volverse amarillo.



Recuento total de coliformes = 2

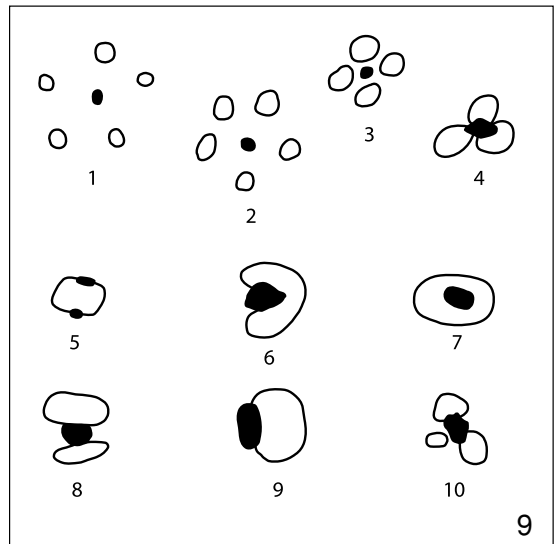
Las partículas de alimento tienen forma irregular y no tienen burbujas de gas.



Recuento total de coliformes = 8

Los patrones de burbujas pueden variar. El gas puede romper la colonia y así, esta última 'delinea' a la burbuja. Vea los círculos 1 y 2.

Las burbujas pueden aparecer como resultado de una inoculación impropia o de aire atrapado dentro de la muestra. Tienen una forma irregular y no se asocian con una colonia. Vea el círculo 3.



Los ejemplos 1 a 10 muestran varios patrones de burbujas con colonias que producen gas. Todas deben ser enumeradas.

Para información detallada sobre ADVERTENCIAS, PRECAUCIONES, COMPENSACIONES POR GARANTÍA / GARANTÍA LIMITADA, LIMITACIONES POR RESPONSABILIDAD DE 3M, ALMACENAMIENTO Y ELIMINACIÓN, e INSTRUCCIONES DE USO, remítase al inserto de producto en el paquete.

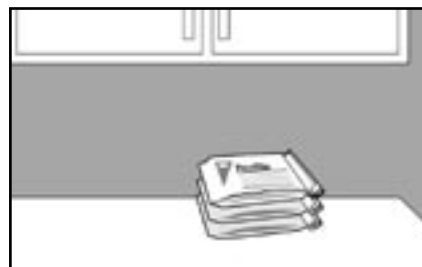
Almacenamiento



- 1** Almacene los paquetes cerrados a una temperatura $\leq 8^{\circ}\text{C}$ ($\leq 46^{\circ}\text{F}$). Las placas deben usarse antes de su fecha de caducidad. En áreas de alta humedad, donde la condensación puede ser un inconveniente, es recomendable que los paquetes se atemperen al ambiente del lugar de trabajo antes de abrirlos. Las Placas Petrifilm tienen un tiempo de vida útil de 18 meses desde su fecha de elaboración. Observe la fecha de caducidad en la parte superior de la placa.



- 2** Para cerrar un paquete abierto, doble el extremo y séllelo con cinta adhesiva para evitar el ingreso de humedad y, por lo tanto, la alteración de las placas.



- 3** Mantenga los paquetes cerrados (según se indica en el punto 2) a temperatura $\leq 25^{\circ}\text{C}$ ($\leq 77^{\circ}\text{F}$) y una humedad relativa $\leq 50\%$. **No refrigere los paquetes que ya hayan sido abiertos.** Utilice las Placas Petrifilm máximo un mes después de abierto el paquete.

Preparación de la muestra



- 4** Prepare una dilución de una muestra de alimento.* Pese o pipetee la muestra en un recipiente adecuado, como una bolsa Stomacher, una botella de dilución o cualquier otro contenedor estéril apropiado. *Vea las indicaciones para *Productos Lácteos y Jugos*.



- 5** Adicione la cantidad apropiada de uno de los siguientes diluyentes estériles: tampón Butterfield (tampón IDF fosfato, 0.0425 g/L de KH_2PO_4 y con pH ajustado a 7.2); agua de peptona al 0.1%; diluyente de sal peptonada (método ISO 6887); *buffer* de agua peptonada (método ISO 6579); solución salina (0.85 a 0.90%); caldo letheen libre de bisulfato o agua destilada.

No utilice *buffers* que contengan citrato, bisulfito o tiosulfato de sodio, porque pueden inhibir el crecimiento.

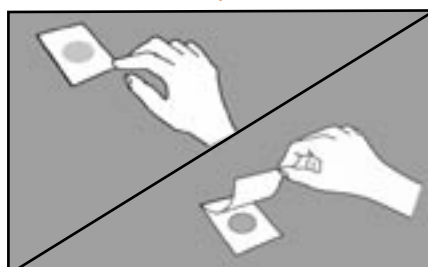


- 6** Mezcle u homogenice la muestra mediante los métodos usuales.

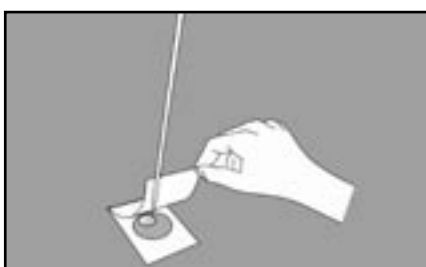
Ajuste el pH de la muestra diluida entre 6.6 y 7.2:

- Para productos ácidos: use solución 1N de NaOH.
- Para productos básicos: use solución 1N de HCl.

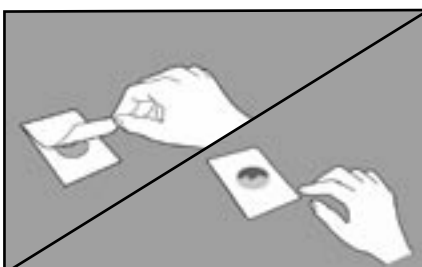
Inoculación



- 7** Coloque la Placa Petrifilm en una superficie plana y nivelada. Levante la película superior.



- 8** Con la Pipeta Electrónica 3M™, o una pipeta equivalente **perpendicular** a la Placa Petrifilm, coloque 1 mL de la muestra en el centro de la película inferior.



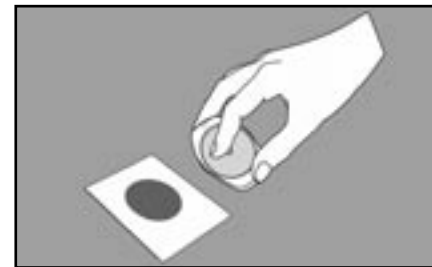
- 9** Baje con cuidado la película superior para evitar que atrape burbujas de aire. **No** la deje caer.



10 Con el lado **liso** hacia abajo, coloque el dispersor en la película superior sobre el inóculo.

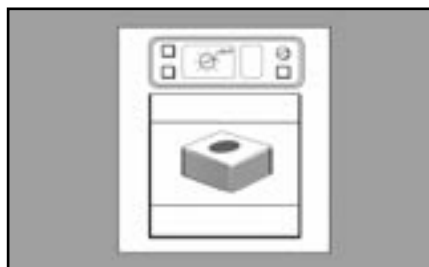


11 Presione **suavemente** el dispersor para distribuir el inóculo sobre el área circular, antes de que solidifique el gel. No gire ni deslice el dispersor.



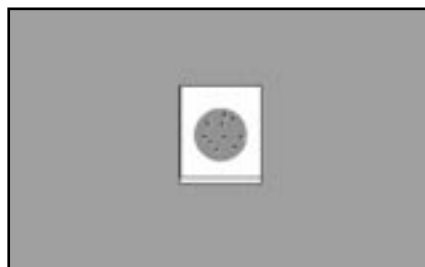
12 Levante el dispersor. Espere, por lo menos un minuto, a que solidifique el gel.

Incubación



13 Incube las placas cara arriba en grupos de no más de 20 piezas. Puede ser necesario humectar el ambiente de la incubadora con un pequeño recipiente con agua estéril, para minimizar la pérdida de humedad.

Interpretación



14 Las Placas Petrifilm pueden ser contadas en un contador de colonias estándar u otro tipo de lupa con luz. Consulte la Guía de Interpretación para leer los resultados.



15 Las colonias pueden ser aisladas para su posterior identificación. Levante la película superior y tome la colonia del gel.

El tiempo de incubación y la temperatura varía según el método. Los métodos aprobados más conocidos son:

COLIFORMES TOTALES

- **AOAC método oficial 986.33 y 989.10**

(Leche y productos lácteos)

Incubar 24 h \pm 2 h a 32 °C \pm 1 °C.

- **AOAC método oficial 991.14**

Incubar 24 h \pm 2 h a 35 °C \pm 1 °C.

- **NMK método 147.1993**

Incubar 24 h \pm 2 h a 37 °C \pm 1 °C.

- **AFNOR métodos validados 3M 01/2-09 89A y B**

(todos los alimentos, excepto marinos)

Incubar 24 h \pm 2 h a 30 °C \pm 1 °C.

COLIFORMES TERMOTOLERANTES (FECALES)

- **AFNOR método validado 3M 01/2-09/89C**

Incubar 24 h \pm 2 h a 44 °C \pm 1 °C.

La incubadora debe ser humedecida a estas altas temperaturas.

Comentarios adicionales

- Nota: Recuerde inocular y poner el aplicador antes de pasar a la siguiente placa.
- Para contactar localmente a 3M Microbiología en Latinoamérica, visítenos en nuestra página de internet: www.3M.com/microbiology
- Para servicio técnico en Latinoamérica, contacte la dirección serviciotecnicomicro@mmm.com o llame al 5255-5270-2223.



3M Microbiology

3M Center Bldg. 275-5W-05
St. Paul, MN 55144-1000
USA
1-800-228-3957
microbiology@mmm.com

3M México

Av. Santa Fe 190
Col. Santa Fe, CP 01210
México, DF
Tel. (55-52) 5270-0454
01 800-712-2527
microbiologiamx@mmm.com

3M Argentina

Olga Cossettini 1031
Buenos Aires,
CP C1107CEA
Argentina
Tel. (54-11) 4339-2400
microbiologia-ar@mmm.com

Petrifilm es una marca
registrada de 3M.
Impreso en México
Revisión: 2006 -01.
Referencia: 70-2008-8100-4