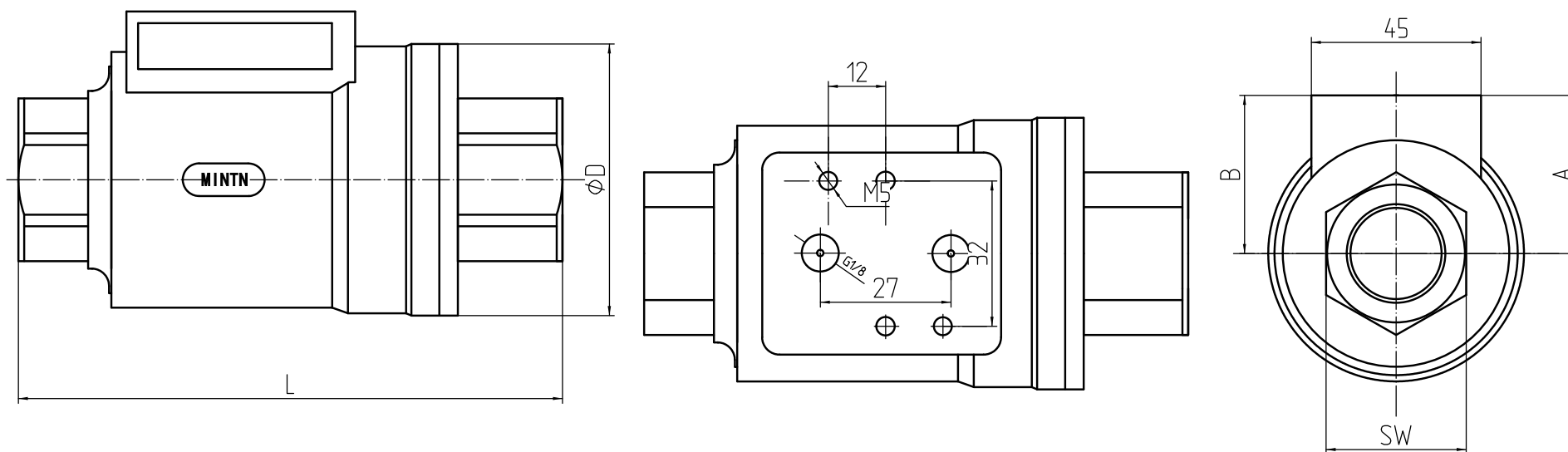


技术参数

介质温度	-20℃~+180℃
环境温度	-20℃~+60℃
公称压力	1.6MPa
控制气体	中性气体或空气
气源压力	0.3MPa~0.8MPa
气缸内密封材质	NBR/FKM



规格	A	D	SW	B	L	接口尺寸
DN10	56	46	22	33	98	3/8"
DN15	61	52	26.5	35	112	1/2"
DN20	72	64	32	40	135	3/4"
DN25	78	69	41	43	143	1"
DN32	94	86	50	51	165	1 1/4"
DN40	104	96	56	56	180	1 1/2"
DN50	116	108	70	62	207	2"

						总装图				浙江铭天阀门有限公司	
										不锈钢气控梭阀	
设计	审核	工艺	标注	日期	日期	图样标记	数量	重量	比例		
						共 页		第 页			